

«Найди карточку с противоположным значением»

Цель: развивает логическое мышление, наблюдательность, внимание, расширяет кругозор, способствует развитию связной речи.

Оборудование: карточки с предметами противоположных значений.

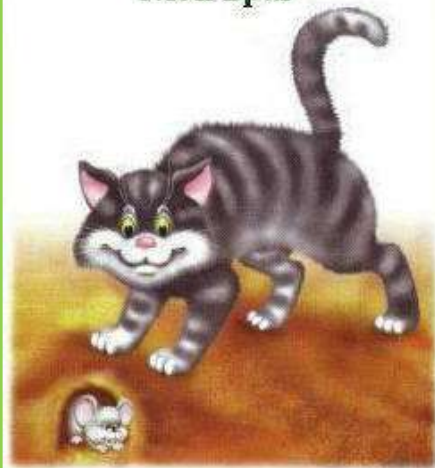
Ход игры:

1 вариант. Раздайте детям 18 карточек с выражениями поровну. Затем ведущий показывает карточки с противоположными выражениями (если дети не умеют читать, взрослый читает сам). Дети подбирают карточки парами, а затем находят подходящие пары картинок.

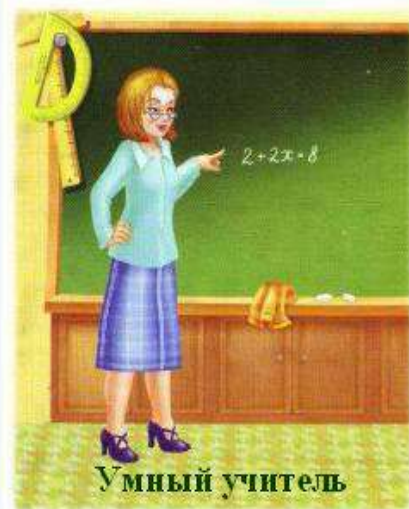
2 вариант. Ведущий читает ребёнку словосочетание, ребёнок должен самостоятельно назвать противоположное по смыслу словосочетание. Затем можно проверить себя, найдя соответствующую картинку.



Злой враг



Добрый друг



Умный учитель



Глупый ученик

Скучная работа



Интересный отдых



Кричать громко



Шептать тихо



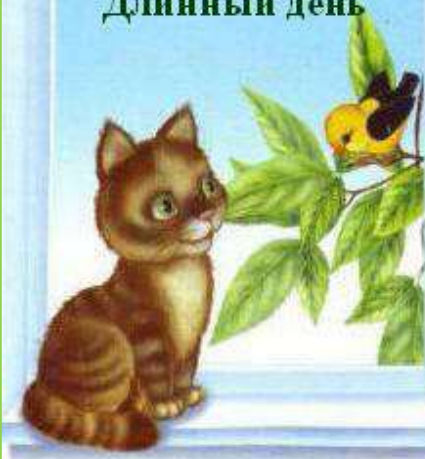
Поднимать вверх



Тёплая весна



Длинный день



Короткая ночь



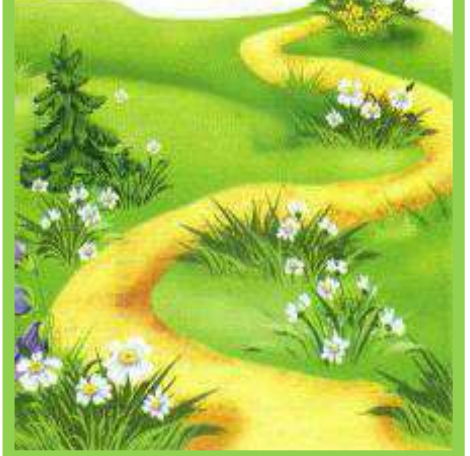
Радостная встреча



Грустное расставание



Узкая тропинка



Широкая дорога



Сильная жара



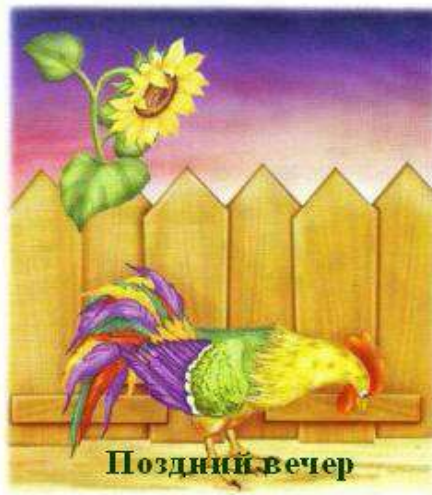
Слабый мороз



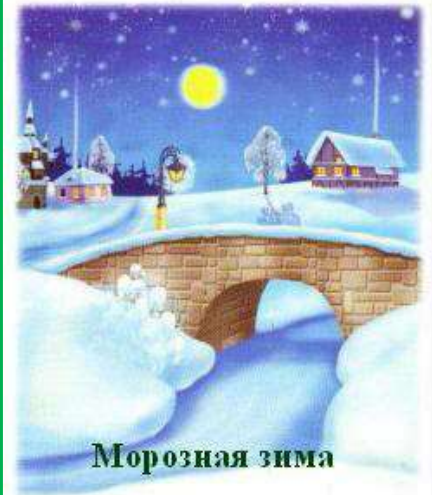
Раннее утро



Поздний вечер



Морозная зима



Спускаться вниз



Быстро бежать



Медленно идти



Прохладная осень



Отдать много



Взять мало



Жаркое лето



Холодный ужин



Горячий завтрак

